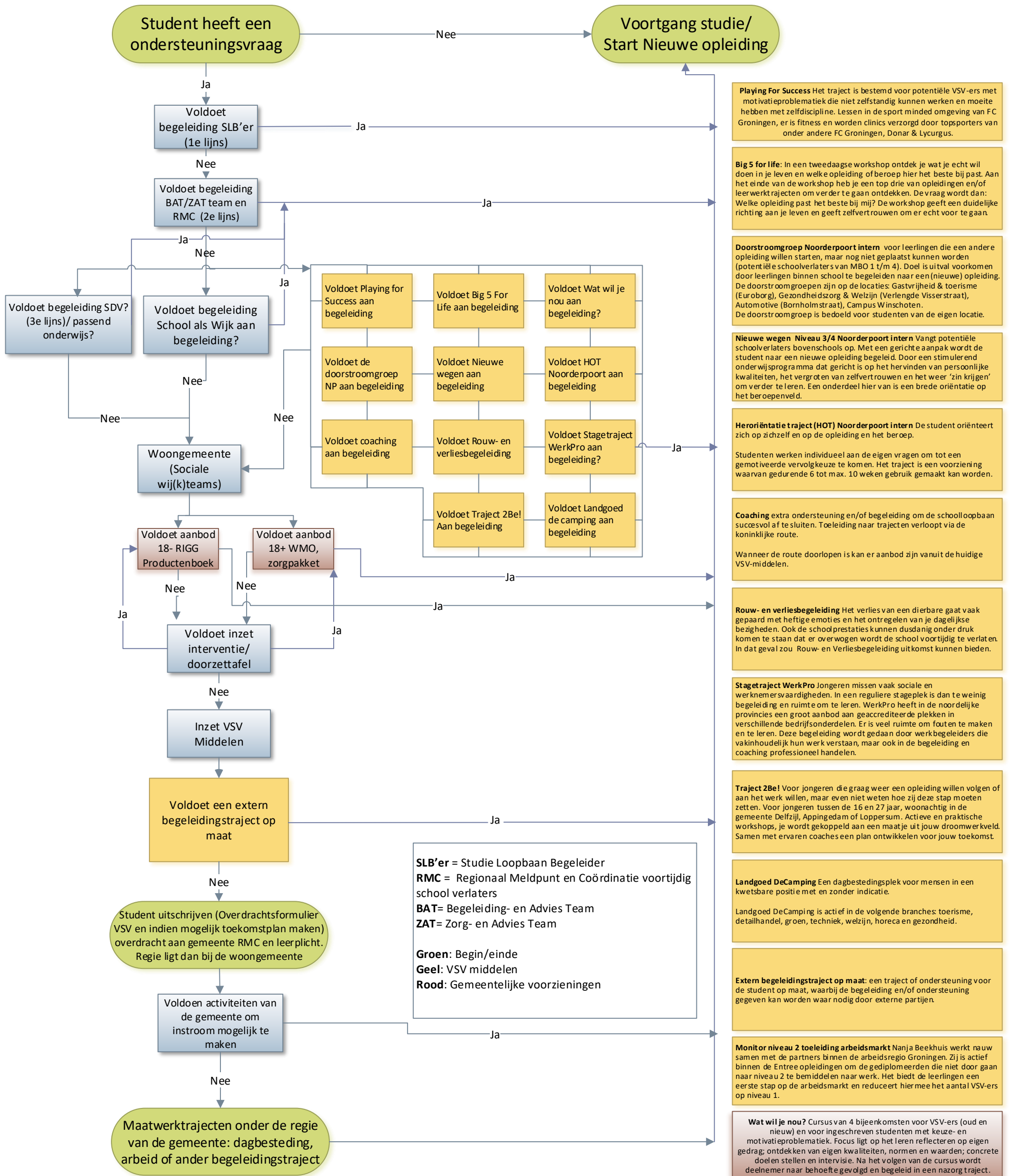


# Afstemming begeleidingsroute tussen onderwijs en gemeente



**Playing For Success** Het traject is bestemd voor potentiële VSV-ers met motivatieproblematiek die niet zelfstandig kunnen werken en moeite hebben met zelfdiscipline. Lessen in de sport minded omgeving van FC Groningen, er is fitness en worden clinics verzorgd door topsporters van onder andere FC Groningen, Donar & Lycurgus.

**Big 5 for life:** In een tweedaagse workshop ontdek je wat je echt wil doen in je leven en welke opleiding of beroep hier het beste bij past. Aan het einde van de workshop heb je een top drie van opleidingen en/of leerwerktrajecten om verder te gaan ontdekken. De vraag wordt dan: Welke opleiding past het beste bij mij? De workshop geeft een duidelijke richting aan je leven en geeft zelfvertrouwen om er echt voor te gaan.

**Doorstroomgroep Noorderpoort intern** voor leerlingen die een andere opleiding willen starten, maar nog niet geplaatst kunnen worden (potentiële schoolverlaters van MBO 1 t/m 4). Doel is uitval voorkomen door leerlingen binnen school te begeleiden naar een (nieuwe) opleiding. De doorstroomgroepen zijn op de locaties: Gastvrijheid & toerisme (Eur oborg), Gezondheidszorg & Welzijn (Verlengde Visserstraat), Automotiv (Bornholmstraat), Campus Winschoten. De doorstroomgroep is bedoeld voor studenten van de eigen locatie.

**Nieuwe wegen Niveau 3/4 Noorderpoort intern** Vangt potentiële schoolverlaters bovenschools op. Met een gerichte aanpak wordt de student naar een nieuwe opleiding begeleid. Door een stimulerend onderwijsprogramma dat gericht is op het hervinden van persoonlijke kwaliteiten, het vergroten van zelfvertrouwen en het weer 'zin krijgen' om verder te leren. Een onderdeel hier van is een brede oriëntatie op het beroepenveld.

**Heroriëntatie traject (HOT) Noorderpoort intern** De student oriënteert zich op zichzelf en op de opleiding en het beroep. Studenten werken individueel aan de eigen vragen om tot een gemotiveerde vervolgoeuzen te komen. Het traject is een voorziening waarvan gedurende 6 tot max. 10 weken gebruik gemaakt kan worden.

**Coaching** extra ondersteuning en/of begeleiding om de schoolloopbaan succesvol af te sluiten. Toeleiding naar trajecten verloopt via de koninklijke route. Wanneer de route doorlopen is kan er aanbod zijn vanuit de huidige VSV-middelen.

**Rouw- en verliesbegeleiding** Het verlies van een dierbare gaat vaak gepaard met heftige emoties en het ontregelen van je dagelijkse bezigheden. Ook de schoolprestaties kunnen dusdanig onder druk komen te staan dat er overwogen wordt de school voortijdig te verlaten. In dat geval zou Rouw- en Verliesbegeleiding uitkomst kunnen bieden.

**Stagetraject WerkPro** Jongeren missen vaak sociale en werknemersvaardigheden. In een reguliere stageplek is dan te weinig begeleiding en ruimte om te leren. WerkPro heeft in de noordelijke provincies een groot aanbod aan geaccrediteerde plekken in verschillende bedrijfssectoren. Er is veel ruimte om fouten te maken en te leren. Deze begeleiding wordt gedaan door werkbegeleiders die vakinhoudelijk hun werk verstaan, maar ook in de begeleiding en coaching professioneel handelen.

**Traject 2Be!** Voor jongeren die graag weer een opleiding willen volgen of aan het werk willen, maar even niet weten hoe zij deze stap moeten zetten. Voor jongeren tussen de 16 en 27 jaar, woonachtig in de gemeente Delfzijl, Appingedam of Loppersum. Actieve en praktische workshops, je wordt gekoppeld aan een maatje uit jouw droomwerkveld. Samen met ervaren coaches een plan ontwikkelen voor jouw toekomst.

**Landgoed DeCamping** Een dagbestedingsplek voor mensen in een kwetsbare positie met en zonder indicatie. Landgoed DeCamping is actief in de volgende branches: toerisme, detailhandel, groen, techniek, welzijn, horeca en gezondheid.

**Extern begeleidingstraject op maat:** een traject of ondersteuning voor de student op maat, waarbij de begeleiding en/of ondersteuning gegeven kan worden waar nodig door externe partijen.

**Monitor niveau 2 toeleiding arbeidsmarkt** Nanja Beekhuis werkt nauw samen met de partners binnen de arbeidsregio Groningen. Zij is actief binnen de Entree opleidingen om de gediplomeerden die niet door gaan naar niveau 2 te bemiddelen naar werk. Het biedt de leerlingen een eerste stap op de arbeidsmarkt en reduceert hiermee het aantal VSV-ers op niveau 1.

**Wat wil je nou?** cursus van 4 bijeenkomsten voor VSV-ers (oud en nieuw) en voor ingeschreven studenten met keuze- en motivatieproblematiek. Focus ligt op het leren reflecteren op eigen gedrag; ontdekken van eigen kwaliteiten, normen en waarden; concrete doelen stellen en intervisie. Na het volgen van de cursus wordt deelnemer naar behoefte gevolgd en begeleid in een nazorg traject.

**SLB'er** = Studie Loopbaan Begeleider  
**RMC** = Regionaal Meldpunt en Coördinatie voortijdig school verlaters  
**BAT**= Begeleiding- en Advies Team  
**ZAT**= Zorg- en Advies Team

**Groen:** Begin/einde  
**Geel:** VSV middelen  
**Rood:** Gemeentelijke voorzieningen